

# Gîte En Touraine

(20 personnes maximum) agrément préfectoral



Situé dans une ancienne forge (fin XVIII<sup>ème</sup> siècle) entièrement restaurée. Notre gîte, d'une capacité de 20 personnes, convient tout particulièrement aux groupes d'amis et aux familles souhaitant se retrouver le temps d'un week-end ou de vacances.



Gîte Rural, agrément préfectoral 3 étoiles pour 20 personnes

105 rue Dorothée de DINO  
37130 Saint Patrice

# Généralités

Capacité : 20 personnes maximum

Surface habitable : 250m<sup>2</sup>

Salle de jeux : 70m<sup>2</sup>

Cour fermée : 250m<sup>2</sup>

Cour fermée pour parking : 400m<sup>2</sup>

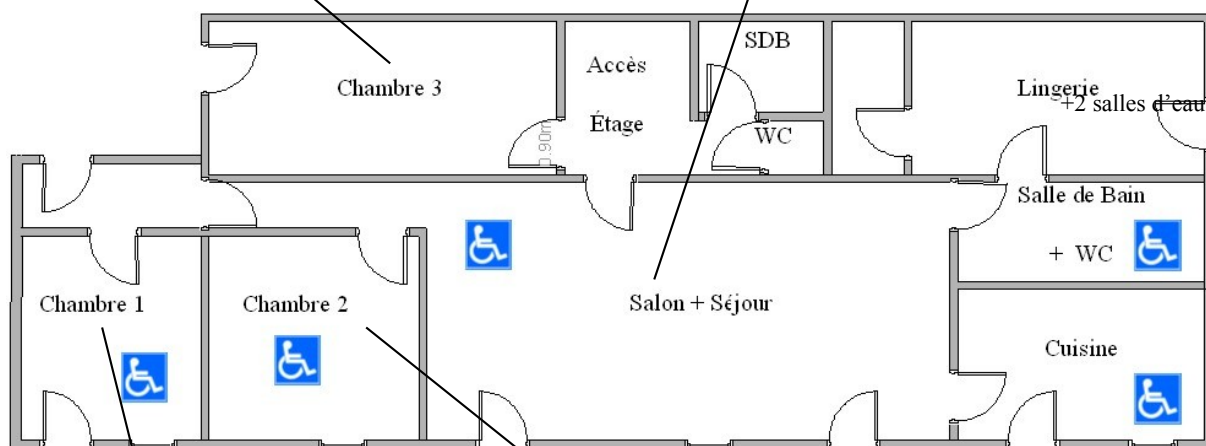
## Loisirs :

- piscine à 10km,
- tennis à 3km,
- pêche à 1km,
- voile à 10km,
- randonnées sur place,
- golf à 25km,
- commerces à 1km.

## Remarques :

- le nécessaire de couettes et couverture est fournis mais pas **les draps**,
- près de 50% de la maison accessible aux personnes semi mobiles,
- les premières bûches pour la cheminée vous sont offertes (en hivers),
- pas de suppléments chauffage (chauffage central au fuel),
- par mesure d'hygiène, nos amis les animaux ne sont pas acceptés,
- possibilité de repas traiteur (livrés sur place).

# Rez-de-chaussée



**Cuisine :** vaisselle et ustensiles de cuisine divers, deux plaques de cuissons, deux fours, micro-ondes, réfrigérateur et congélateur.

**Sanitaires :** 5salles d'eau 3 toilettes dont une salle de d'eau aménagées pour personnes semi mobiles. (2 salles d'eau ont été aménagé dans l'espace lingerie

# Etage

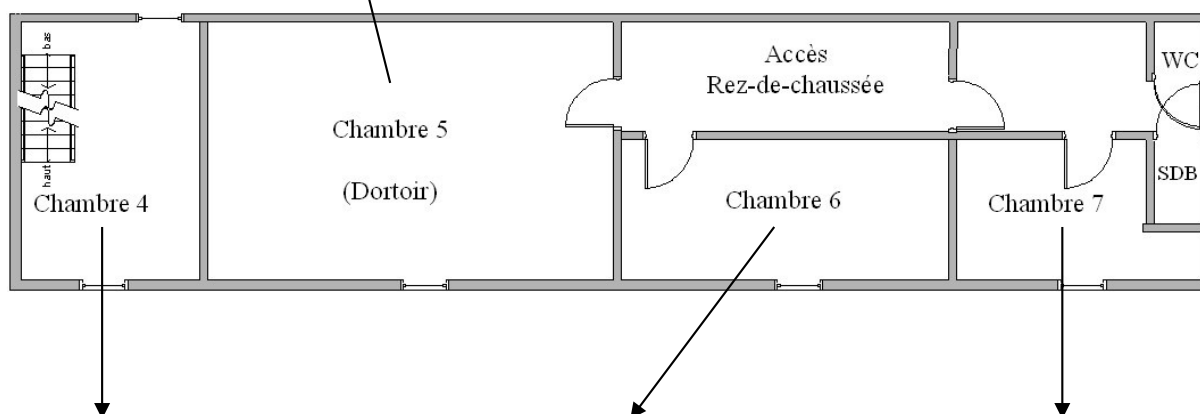


3 lits superposés (6 places)



Le nécessaire de couettes et de couvertures vous est fourni,

Mais **PAS LES DRAPS !**



1 lit simple +1 lit gigogne  
(3 places)



3 lits simples

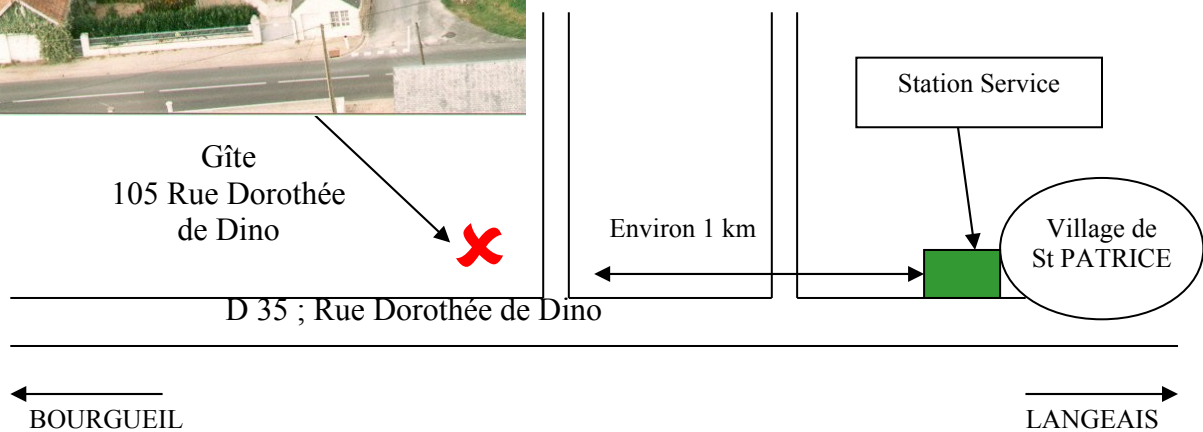


1 lit gigogne  
(2 lits simples ou 1 double)

# Plan d'accès



Gîte  
105 Rue Dorothée  
de Dino



## Tarifs 2012

<b>Gîte de groupe (20 personnes)</b>	
<b>Week-end</b> (du vendredi 16h au dimanche 18h)	<b>685€</b>
<b>Semaine</b> (du lundi 12h au vendredi 10h)	<b>915€</b>
<b>Semaine + Week-end</b> (du samedi 16h au samedi 10h)	<b>1450€</b>
<b>Nuit</b> (supplémentaire) (du soir 18h au lendemain 12h, hors vacances scolaires)	<b>175 €</b>
<b>Forfait ménage</b>	<b>108 €</b>

\*\* calcul réalisé sur la base d'un groupe de 20 personnes



Une **caution de 160 €**, vous sera demandée à votre arrivée, après l'état des lieux.  
Celle-ci vous sera restituée sous une semaine au plus tard.

*Nota : les photos présentées dans ce document sont non contractuelles, car des travaux pourront être apportés au gîte afin que votre séjour puisse être encore plus agréable.*