

Gîte En Touraine

(20 personnes maximum) agrément préfectoral



Situé dans une ancienne forge (fin XVIII^{ème} siècle) entièrement restaurée. Notre gîte, d'une capacité de 20 personnes, convient tout particulièrement aux groupes d'amis et aux familles souhaitant se retrouver le temps d'un week-end ou de vacances.



Gîte Rural, agrément préfectoral 3 étoiles pour 20 personnes

105 rue Dorothee de DINO
37130 Saint Patrice

Généralités

Capacité : 20 personnes maximum

Surface habitable : 250m²

Salle de jeux : 70m²

Cour fermée : 250m²

Cour fermée pour parking : 400m²

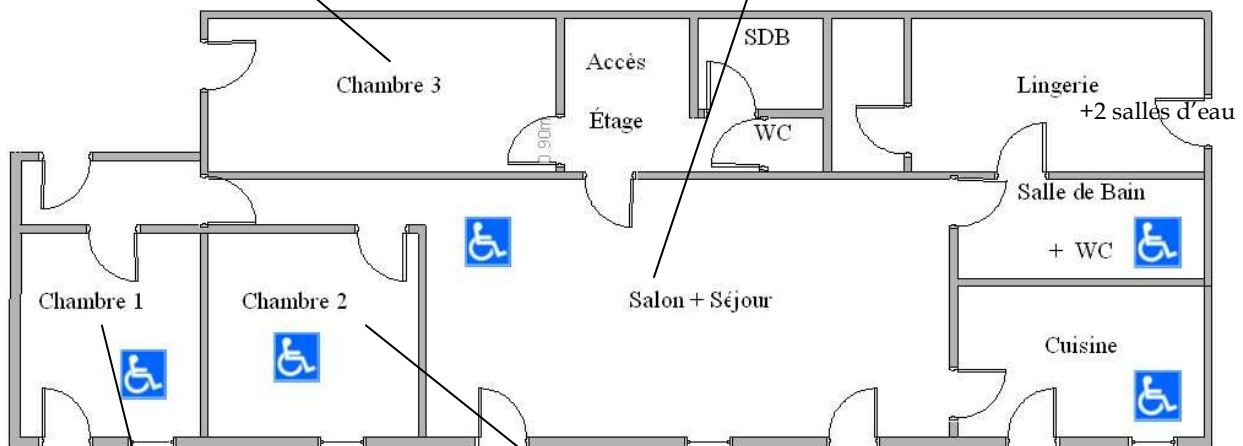
Loisirs :

- piscine à 10km,
- tennis à 3km,
- pêche à 1km,
- voile à 10km,
- randonnées sur place,
- golf à 25km,
- commerces à 1km.

Remarques :

- le nécessaire de couettes et couverture est fournis mais pas **les draps**,
- près de 50% de la maison accessible aux personnes semi mobiles,
- les premières bûches pour la cheminée vous sont offertes (en hivers),
- pas de suppléments chauffage (chauffage central au fuel),
- par mesure d'hygiène, nos amis les animaux ne sont pas acceptés,
- possibilité de repas traiteur (livrés sur place).

Rez-de-chaussée



Cuisine : vaisselle et ustensiles de cuisine divers, deux plaques de cuissons, deux fours, micro-ondes, réfrigérateur et congélateur.

Sanitaires : 5salles d'eau 3 toilettes dont une salle de d'eau aménagées pour personnes semi mobiles. (2 salles d'eau ont été aménagé dans l'espace lingerie

Etage

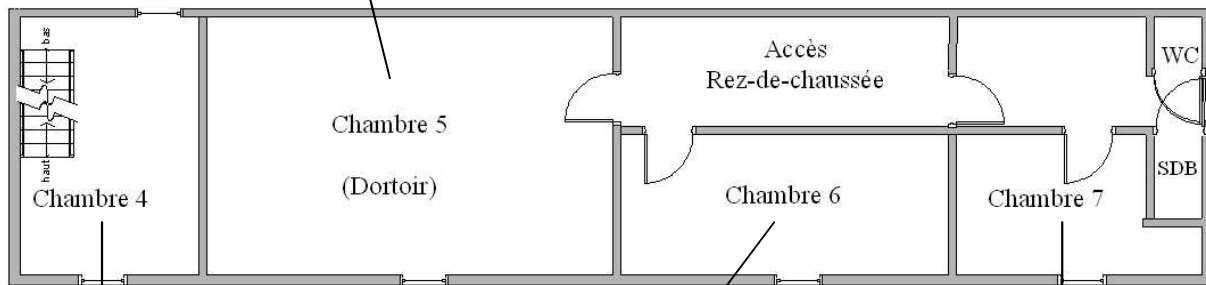


3 lits superposés (6 places)



Le nécessaire de couettes et de couvertures vous est fourni,

Mais **PAS LES DRAPS !**



1 lit simple + 1 lit gigogne
(3 places)



3 lits simples

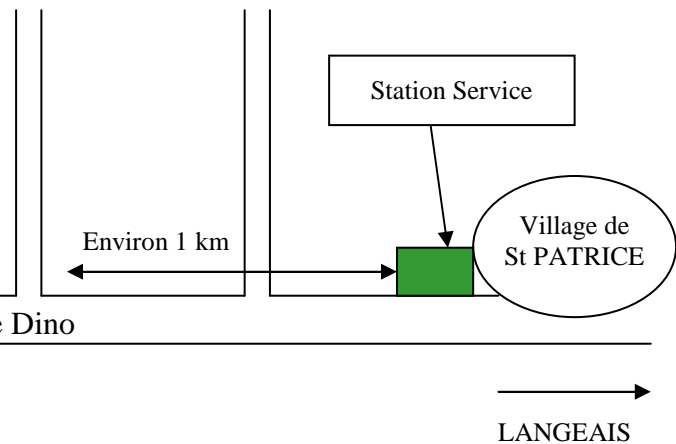


1 lit gigogne
(2 lits simples ou 1 double)

Plan d'accès



Gîte
105 Rue Dorothée
de Dino



Tarifs 2010

Gîte de groupe (20 personnes)	
Week-end (du vendredi 16h au dimanche 18h)	660€
Semaine (du lundi 12h au vendredi 10h)	880€
Semaine + Week-end (du samedi 16h au samedi 10h)	1395€
Nuit (supplémentaire) (du soir 18h au lendemain 12h, hors vacances scolaires)	160€
Forfait ménage	105€

** calcul réalisé sur la base d'un groupe de 20 personnes



Une **caution de 160 €** vous sera demandée à votre arrivée, après l'état des lieux.
Celle-ci vous sera restituée sous une semaine au plus tard.

Nota : les photos présentées dans ce document sont non contractuelles, car des travaux pourront être apportés au gîte afin que votre séjour puisse être encore plus agréable.